



Paiements pour services environnementaux: L'expérience du Costa Rica



Stefano Pagiola

Département du Développement Durable, Région Amérique Latine et Caraïbes
Banque Mondiale

The Economics of Ecosystems and Biodiversity : Recognizing and capturing the value of forest ecosystem services in the MENA region

Tunis, 28-29 Juin 2011

Stefano Pagiola
World Bank
1818 H Str NW
Washington DC 20433
USA
spagiola@worldbank.org

The opinions expressed in this presentation are the author's own and do not necessarily represent those of the World Bank Group.

The materials in this presentation may be freely reproduced with appropriate credit to the author and the World Bank.

Exemples de PSE en Amérique Latine

Programmes PSE nationaux:

Costa Rica: PSA

Mexique: PSAB

Ecuador: Socio Bosque

Brésil:

Amazonas: Bolsa Floresta

Espírito Santo: ProdutorES de

Água

Minas Gerais: Bolsa Verde

São Paulo: Mina d'Água

Exemples de villes avec PSE locaux:

Camboriú (Santa Catarina, Brésil)

Chaina (Colombie)

Coatepec (Mexique)

Extrema (Minas Gerais, Brésil)

Heredia (Costa Rica)

Montes Claros (Minas Gerais, Brésil)

Moyobamba (Peru)

Quito (Ecuador)

Saltillo (Mexique)

San Pedro del Norte (Nicaragua)

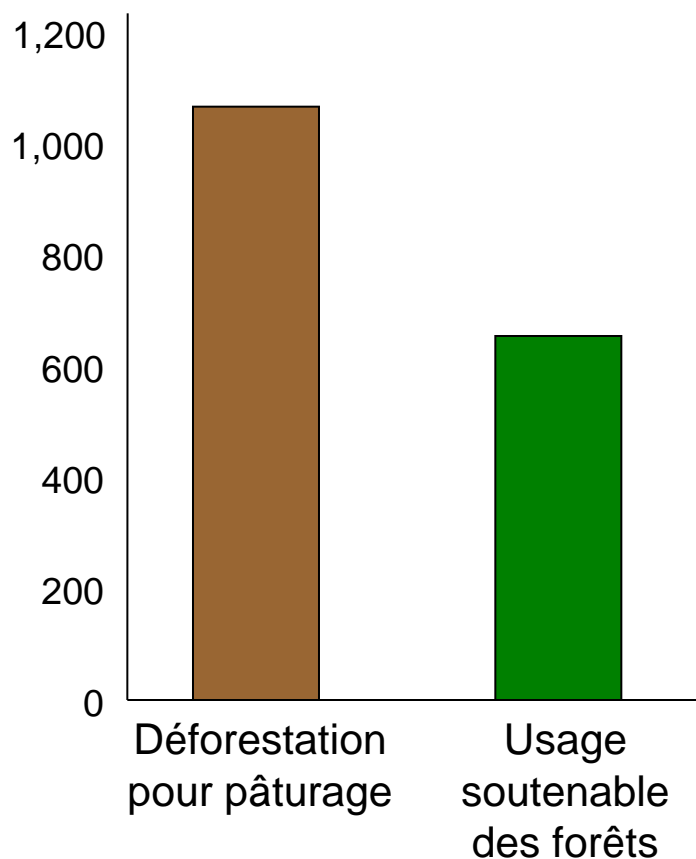
Veracruz-Boca del Río-Medellín (Mexique)

Yamabal (El Salvador)

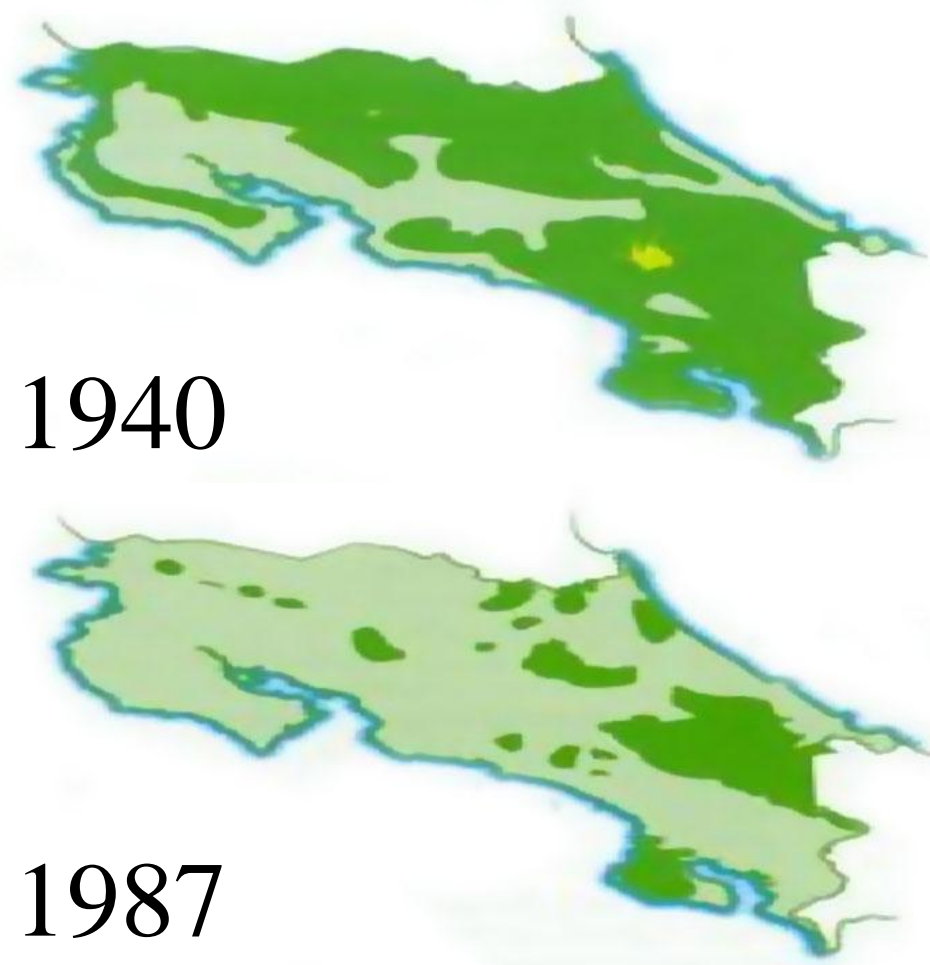


Le 'Striptease' du Costa Rica

Bénéfices des forêts aux propriétaires, Costa Rica



Source: Basé sur Kishor et Constantino, 1993

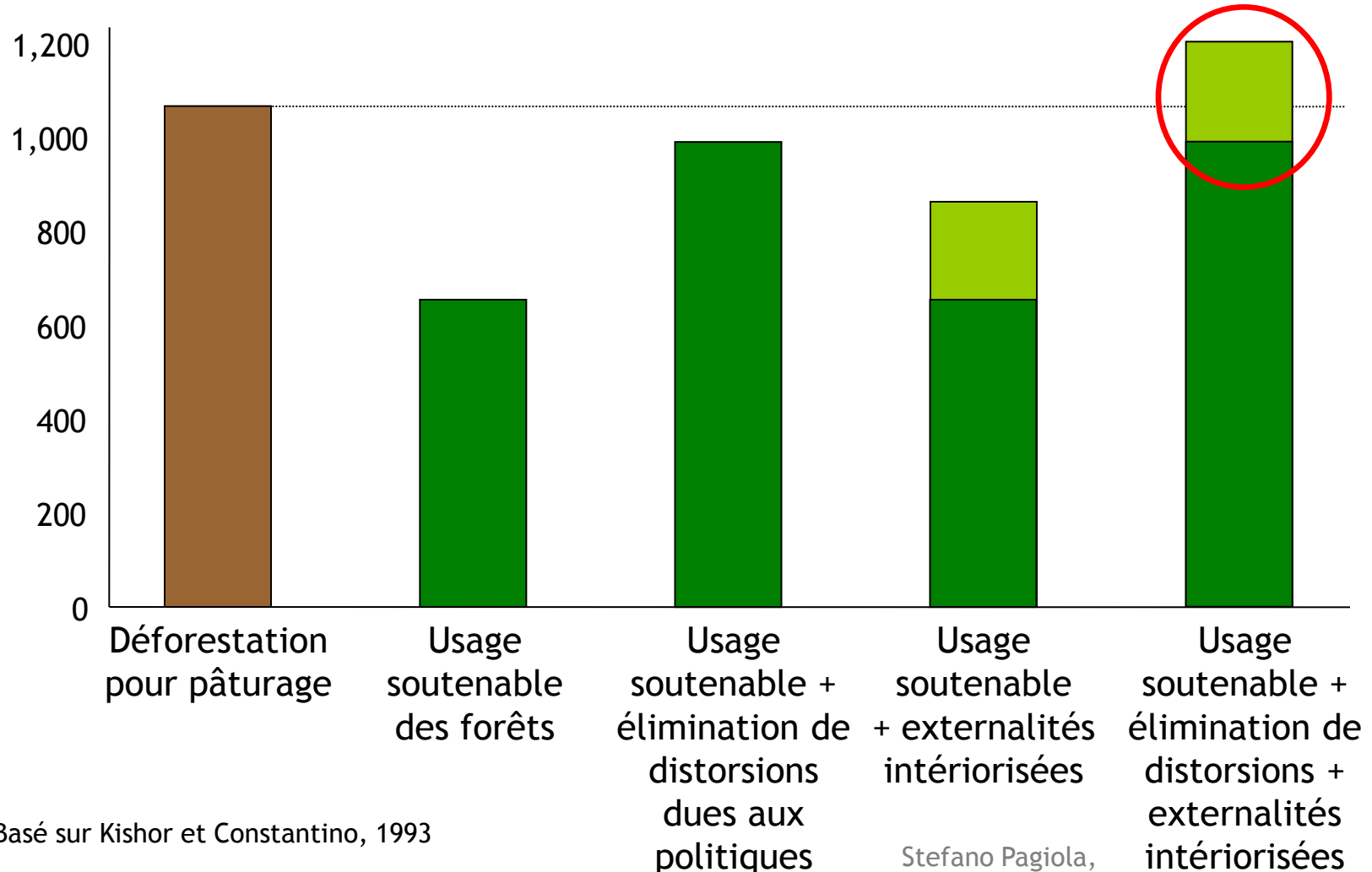


Source: Ministère d'Environnement et d'Energie du Costa Rica

Il faut éliminer les distorsions et intérioriser les externalités

Bénéfices des forêts aux propriétaires, Costa Rica

Comment l'accomplir?



Source: Basé sur Kishor et Constantino, 1993

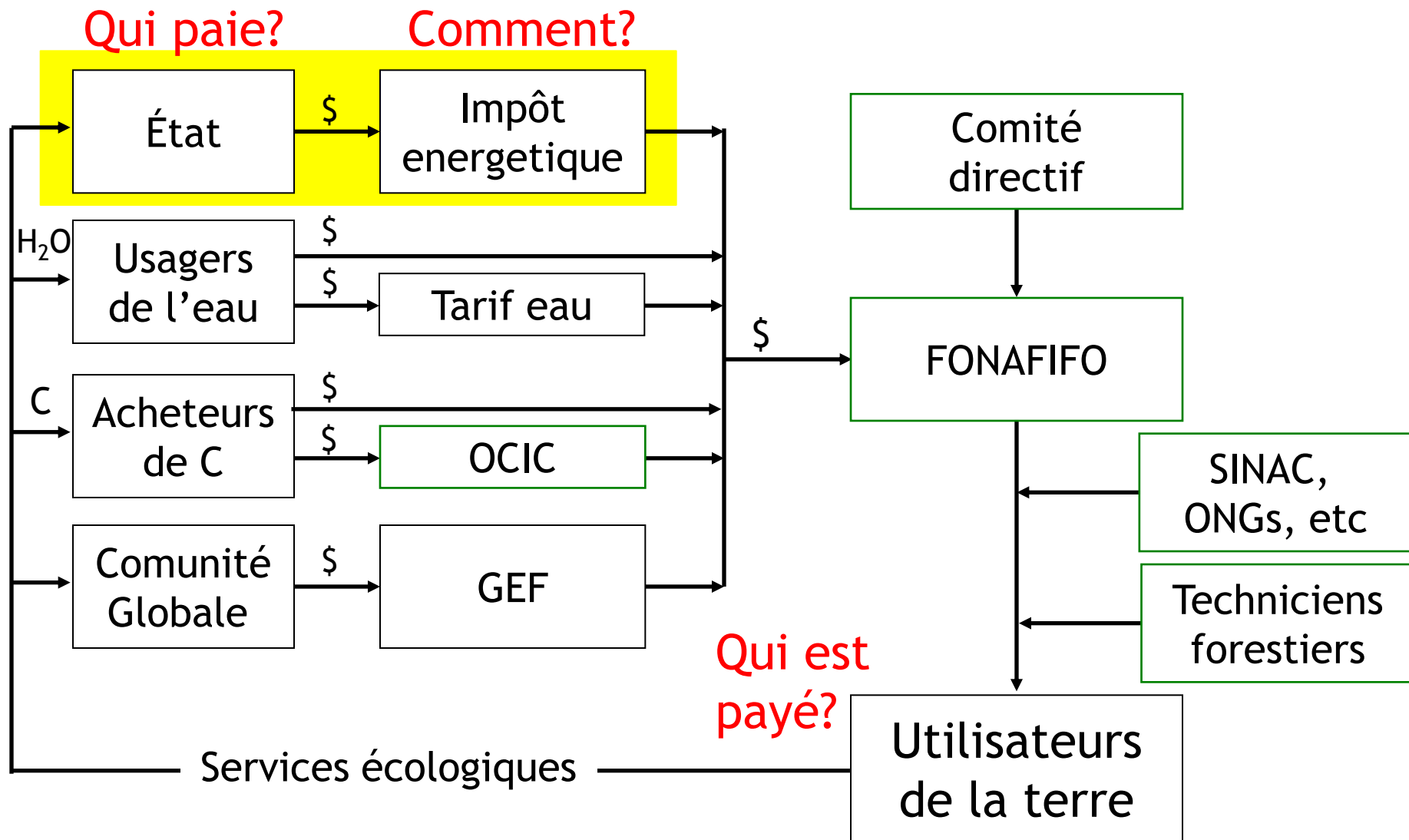
Stefano Pagiola,

Programme PSA du Costa Rica

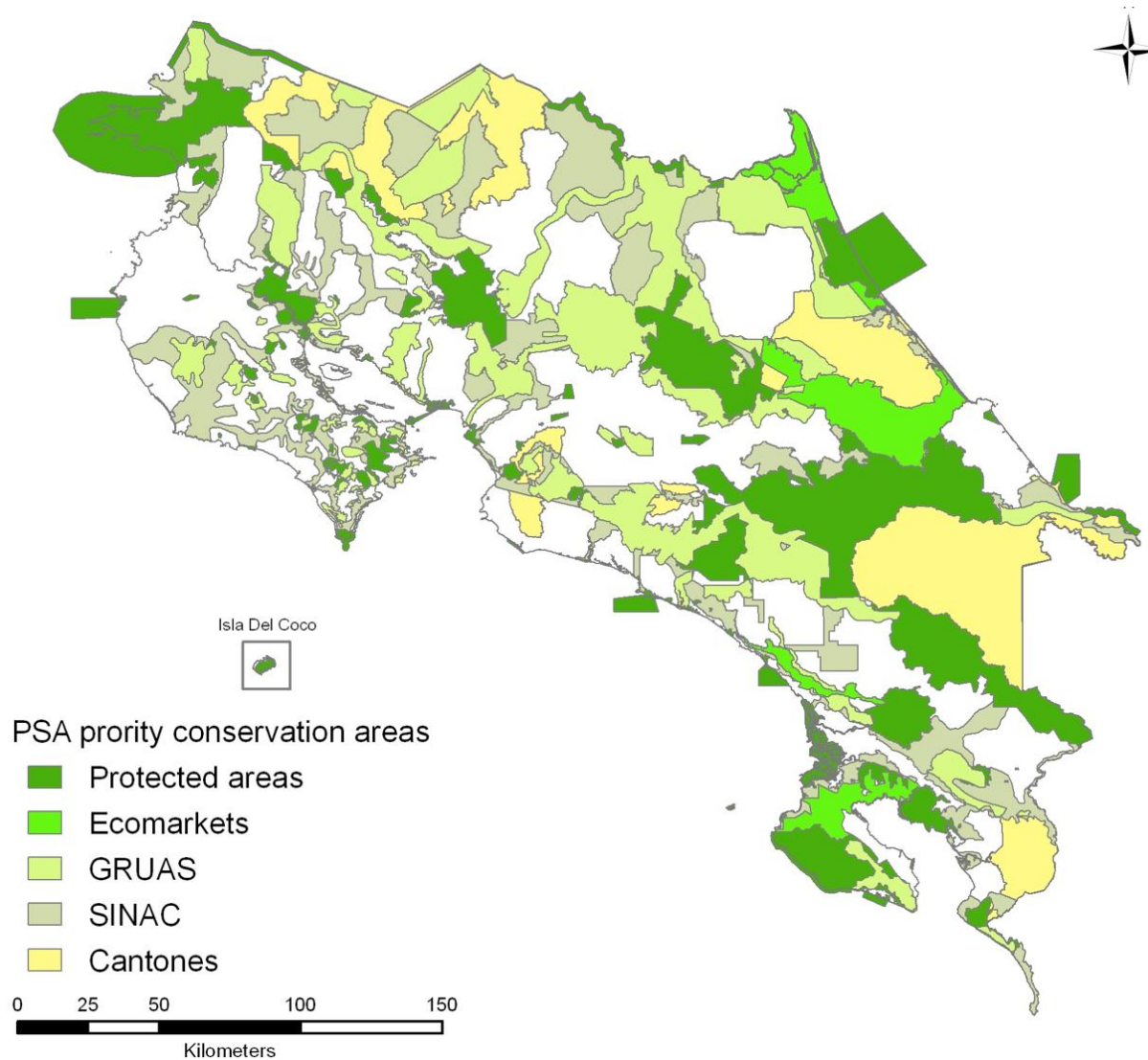
- Créé en 1996 par la Loi Forestière No.7575
- Objectif: générer les services environnementaux forestiers:
 - Protection de services hydrologiques
 - Sequestration de carbone
 - Conservation de la biodiversité
 - Preservation de la beauté du paysage
- Financé principalement par 3,5% des recettes de l'impôt énergetique
- Géré par le Fonds National de Financement Forestier (FONAFIFO) - agence indépendante
- Paie pour
 - Conservation des forêts
 - Reboisement



Programme PSA du Costa Rica



PPSA: Zones prioritaires

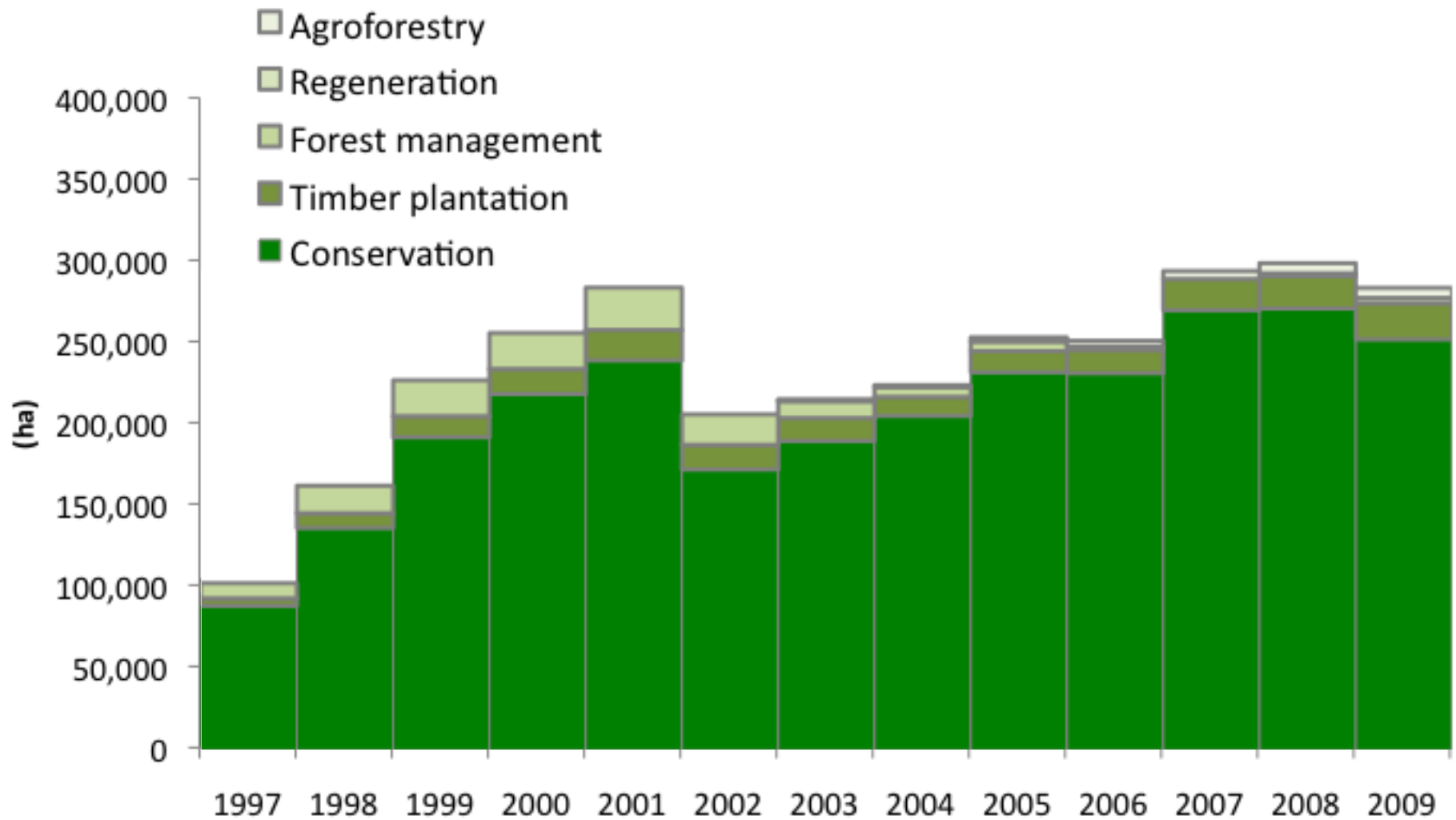


Pour quoi est-ce qu'on paie?

Contrats PSA (2011)

<i>Contrat</i>	<i>Durée (ans)</i>	<i>Paiement (US\$/ha)</i>
Conservation	5	320
Conservation en zones d'importance biologique	5	375
Conservation en zones d'importance hydrologique	5	400
Reforestation	15	980
Reforestation avec espèces natives	15	1470
Agroforesterie	5	1.30 /arbre
Agroforesterie avec espèces natives	5	1.95 /arbre
Agroforesterie avec espèces natives - Contrat EPR S.A.	5	2.60 /arbre
Régénération naturelle	5	205
Régénération naturelle MDP	5	320
Gestion soutenable des forets	5	250

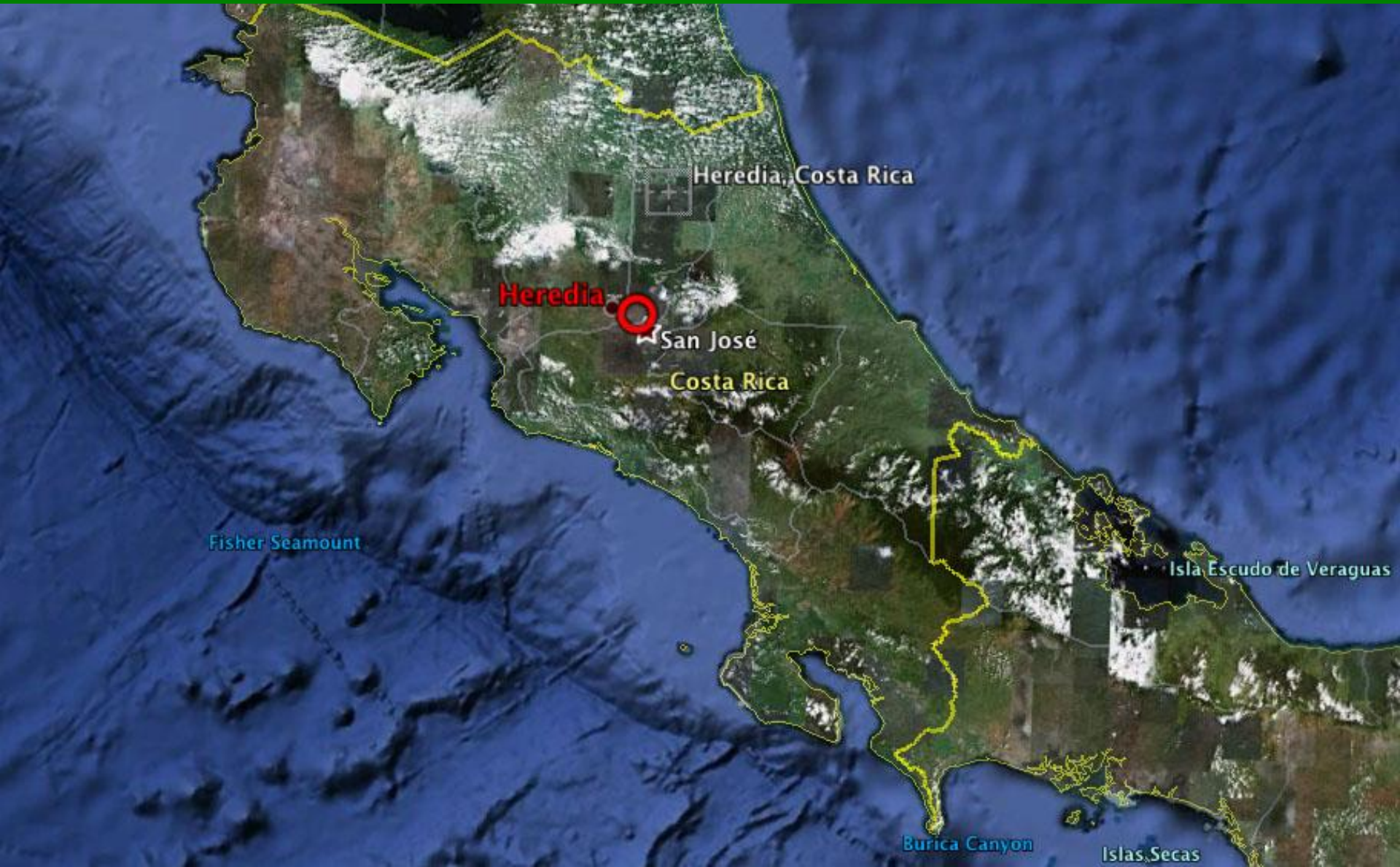
Superficie avec contrat de conservation



Programme PSA: Un processus d'ajustement continu

- Zones prioritaires
- Contrats 'globaux'
- Contrat agroforesterie
- Regles spéciales pour les groupes indigènes
- Accords avec les usagers de services
- Certificat de Services Environnementaux (CSA)
- Différentiation des contrats
- Fonds patrimonial pour la biodiversité
- Projet MDP avec COOPEAGRI
- Ventes au marché volontaire de carbone

Heredia - un programme PSE local



Heredia, Costa Rica

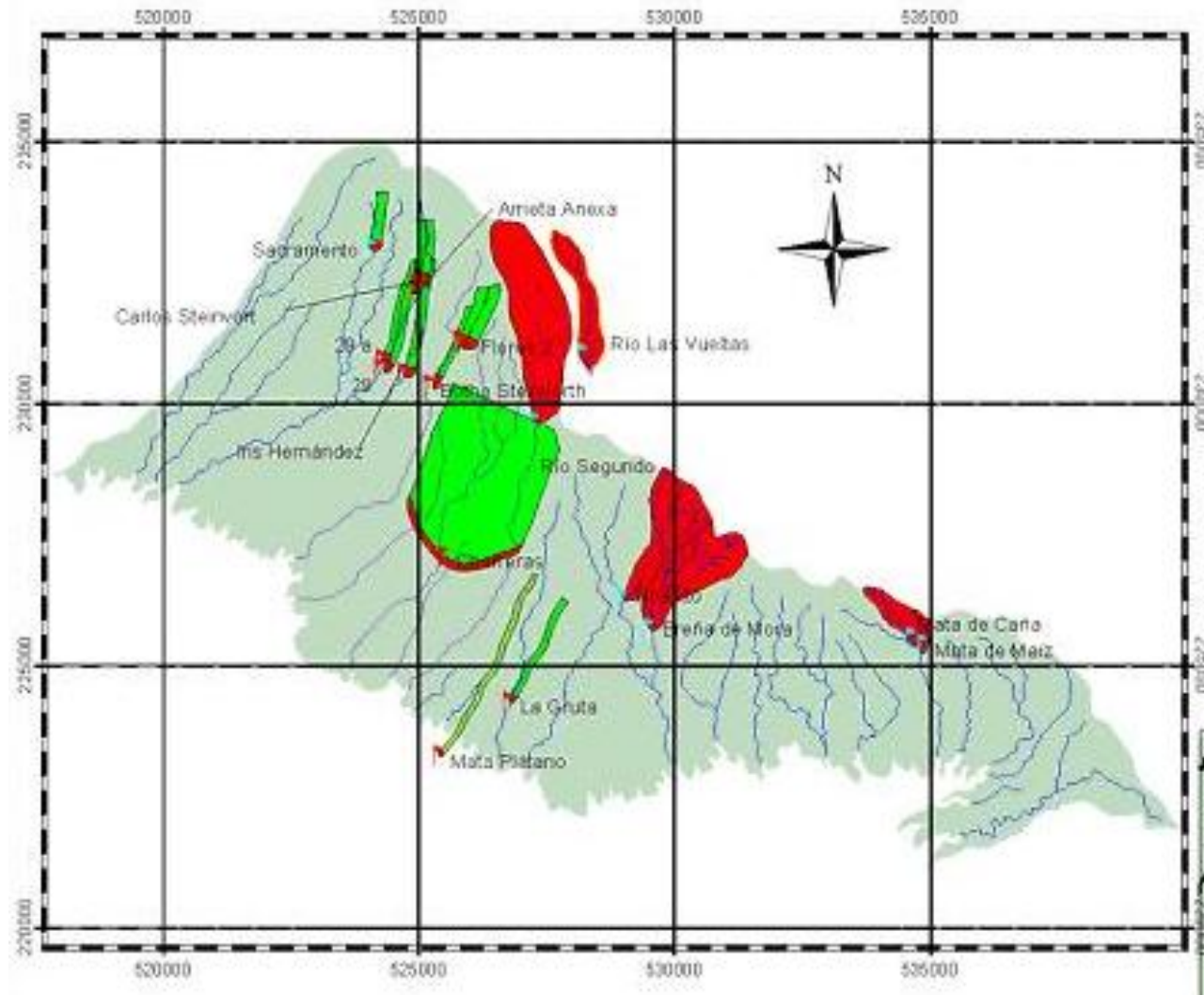
- Connexions: 66,580
- Eau 100% potable sans traitement
- ESPH - Empresa de Servicios Públicos de Heredia (société anonyme d'intérêt publique)



**EMPRESA DE
SERVICIOS
PUBLICOS DE
HEREDIA, S.A.**

Desarrollo Inteligente

Zones à protéger



Facturation

Nº DE CLIENTE	0003935
Nº DE MEDIDOR	969294
LOCALIZACION	12-09-1790

Empresa de Servicios Públicos de Heredia S.A.
 Rec.# 2488
AGUA



OROZCO SANCHEZ MARIO A
 STA CRUZ ESC 400 N

DESCRIPCION DE TARIFA	LECTURA ACTUAL	LECTURA ANTERIOR	CONSUMO DIARIO M³	CONSUMO M³
DOMICILIARIA	700	684		16
FACTURACION				
CODIGO	DETALLE	IMPORTE	HISTORIAL DE CONSUMO M³	
1	IMP. ACUEDUCTO	880.60	MES	AÑO
09	TARIFA HIDRICA	30.40	01	2002
			02	2002
			03	2002
			04	2002
			05	2002
			MES AL COBRO	
			06-2002	
MESES PENDIENTES	TOTAL A PAGAR	911.00	CARGO POR MORA	18.00
FACTURACION ACTUAL	FACTURACION ANTERIOR	DIAS FACTURADOS	PROXIMA FACTURACION	VENCE
15/07/2002				05/08/2002
OBSERVACIONES PAGO EN CAJA EXTERNA HASTA EL 15-08-2002				

OROZCO SANCHEZ MARIO A
 STA CRUZ ESC 400 N

Empresa de Servicios
 Públicos de Heredia S.A.
AGUA

NUMERO DE CLIENTE	TARIFA	LOCALIZACION	IMPORTE A PAGAR
00039835	DOMICILIARIA	12-09-1790	911.00
NUMERO DE MEDIDOR	CONSUMO M³	PERIODO	MORA
969294	16	06-2002	18.00
RECAUDACION EXTERNA AUTORIZADA AL		IMPORTE DESP. VENCIMIENTO	929.00
15/08/2002		FECHA DE VENCIMIENTO	05/08/2002

Recibo# 2488 CAJA

DOMICILIARIA	700	684	
FACTURACION			
CODIGO	DETALLE	IMPORTE	HI
1	IMP. ACUEDUCTO	880.60	N
09	TARIFA HIDRICA	30.40	C

3.3%

Programme Procuencas

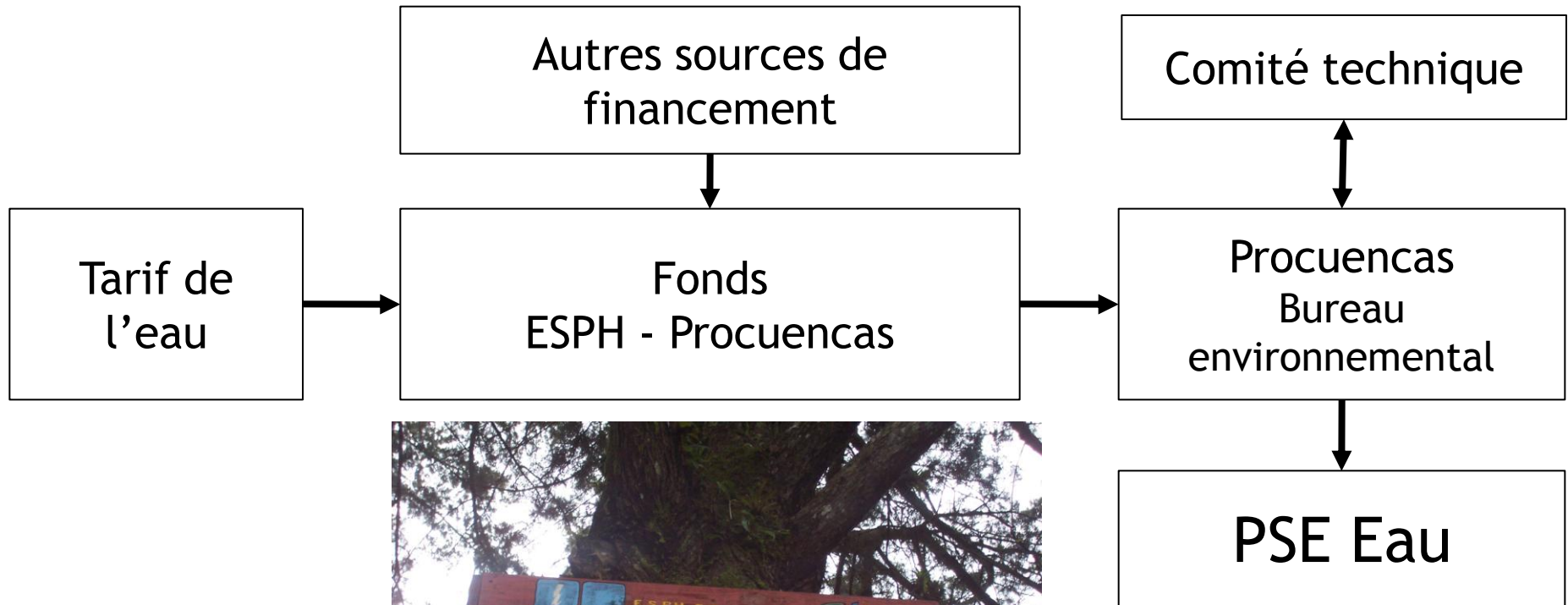


Photo: Barrantes et Gámez, 2006

Programme Procuencas

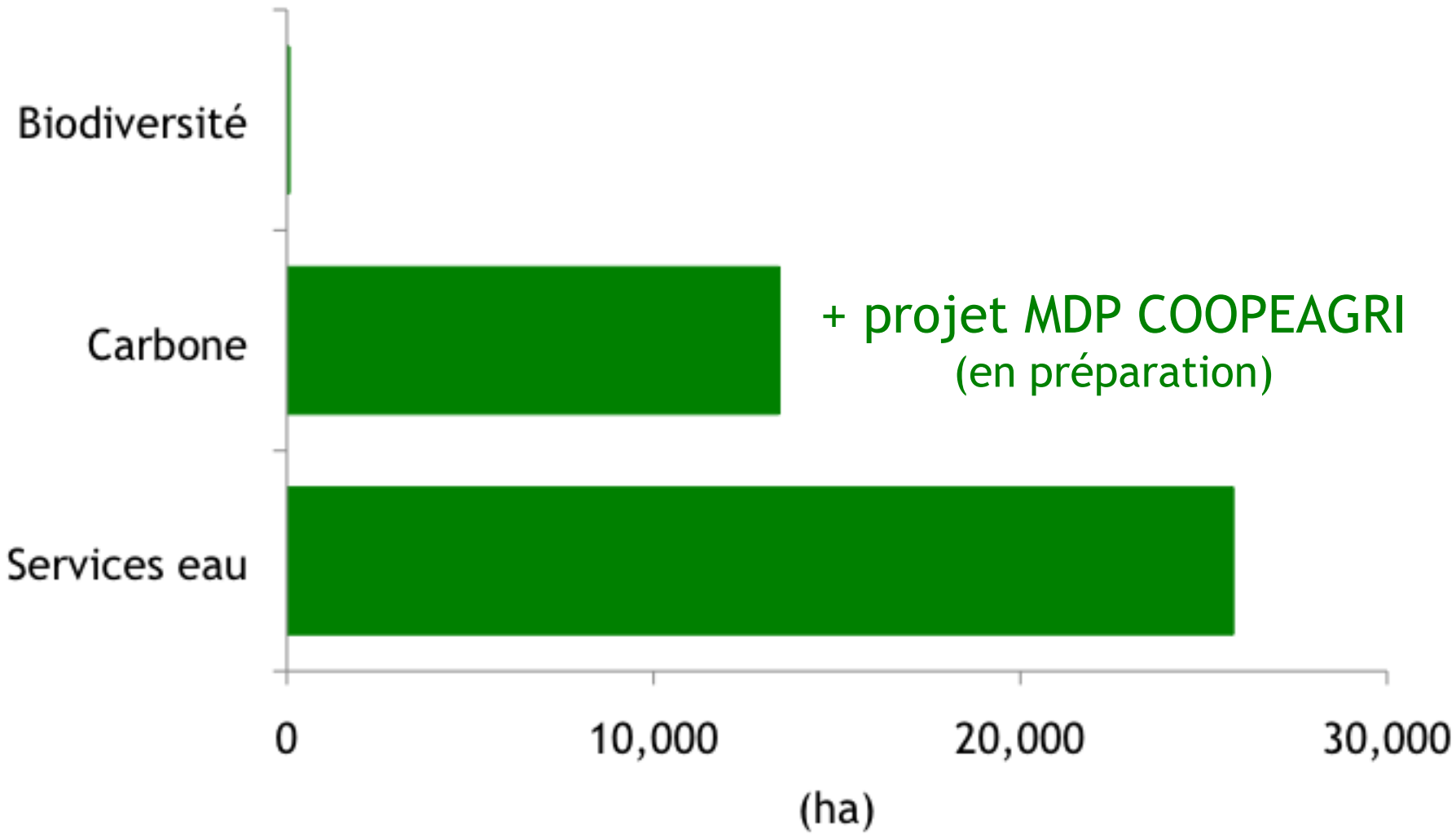
<i>Contrat</i>	<i>Durée(an nées)</i>	<i>Montant (CRC/ha)</i>
Conservation	10	60,432 /an (ca US\$120)
Reforestation	10	698,941 /5 ans (ca US\$1,400)
Régénération	10	60,432 /an (ca US\$120)
Plantations établies	10	60,432 /an (ca US\$120)

Programme Procuencas

Resultats (2009)

<i>Contrat</i>	<i>Nombre</i>	<i>Superficie(ha)</i>
Conservation	19	806
Reforestation	5	7
Plantations établies	6	27
Total	30	830

PPSA - Accords avec les usagers de services

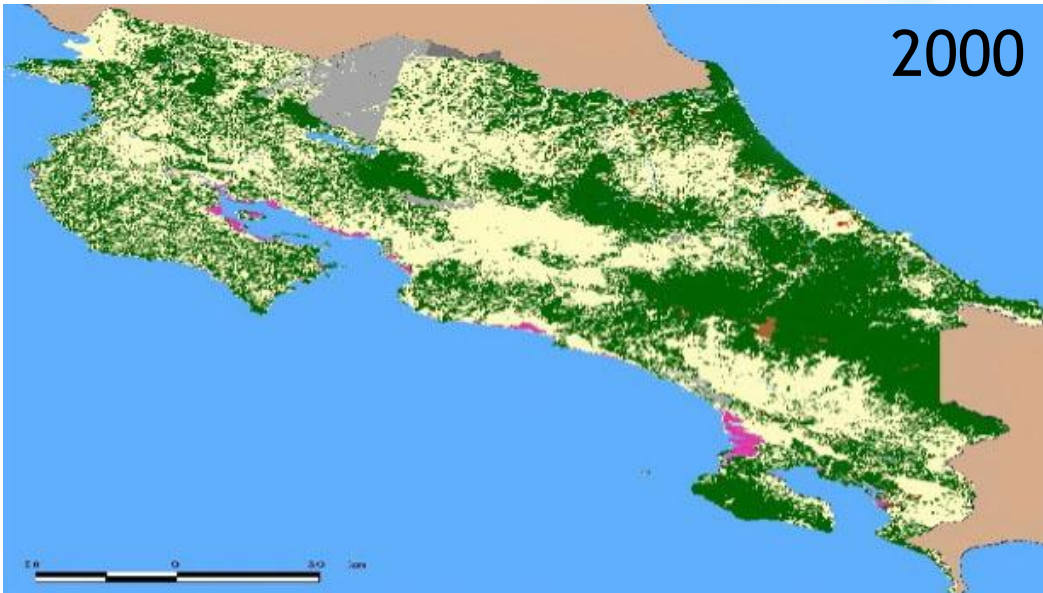


Costa Rica: Un fin heureuse

1987



2000



- Distorsions réduites
- Changements de lois
- Variété d'instruments
 - Ecotourisme
 - Eco-certification
 - Paiements pour services environnementaux

Conclusions

- Beaucoup à apprendre du Costa Rica - y compris des erreurs à éviter
- Aucun instrument seul n'offre une solution parfaite - il faut une combinaison d'instruments
- Les instruments doivent être continuellement adaptés - pour incorporer les leçons et pour faire face aux nouvelles situations
- Les programmes PSE locaux plus efficaces peuvent coexister avec les programmes PSE financés par les gouvernements s'ils sont bien conçus

For more information

www.worldbank.org/environmentaleconomics